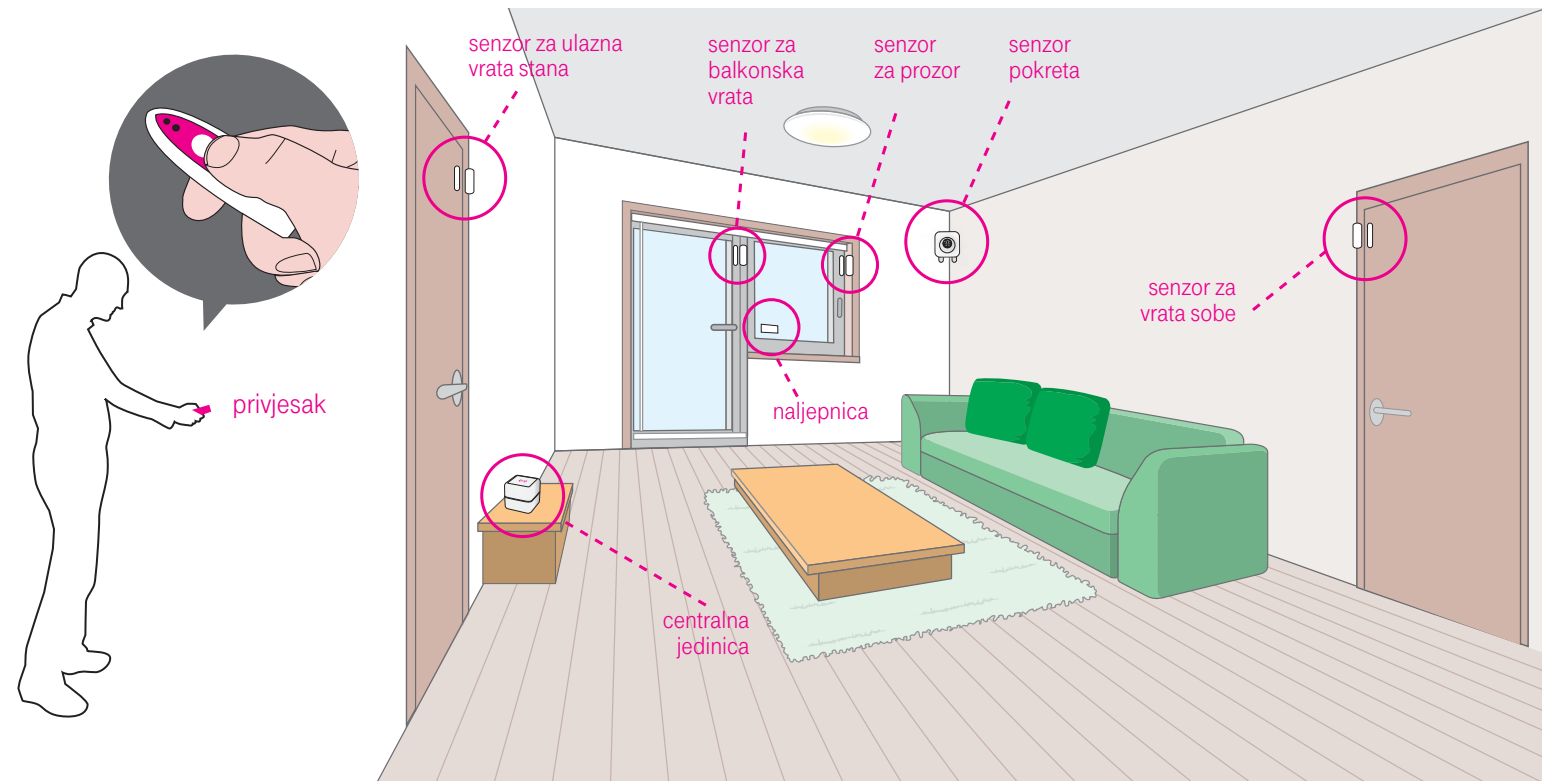
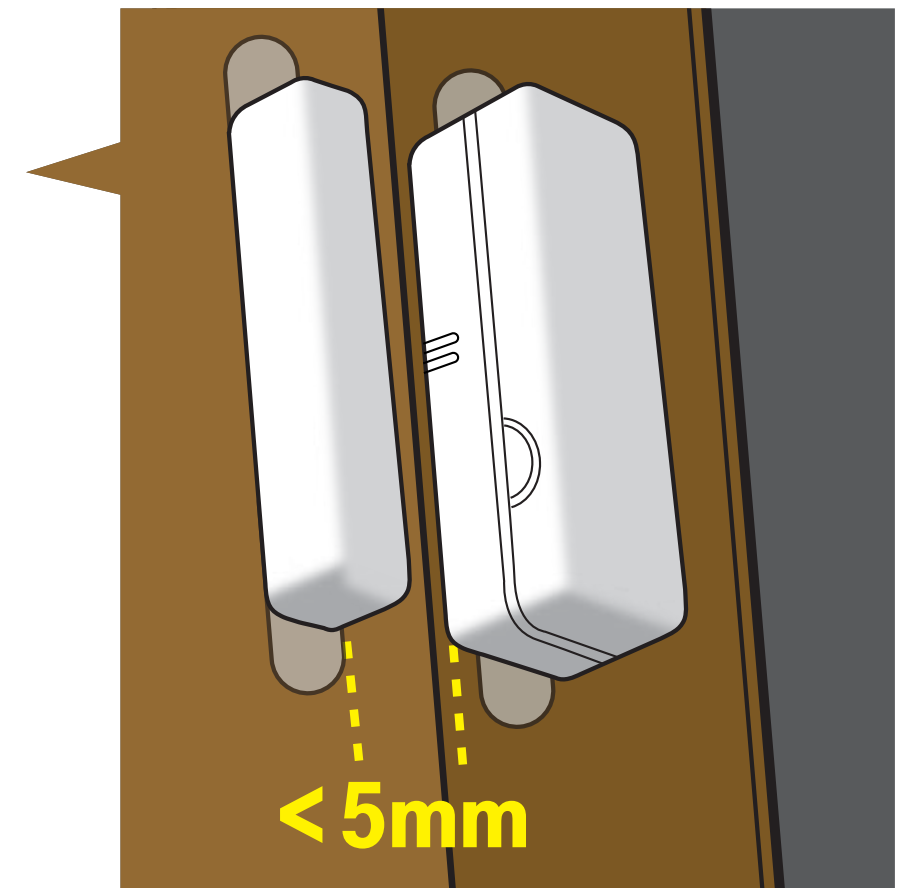
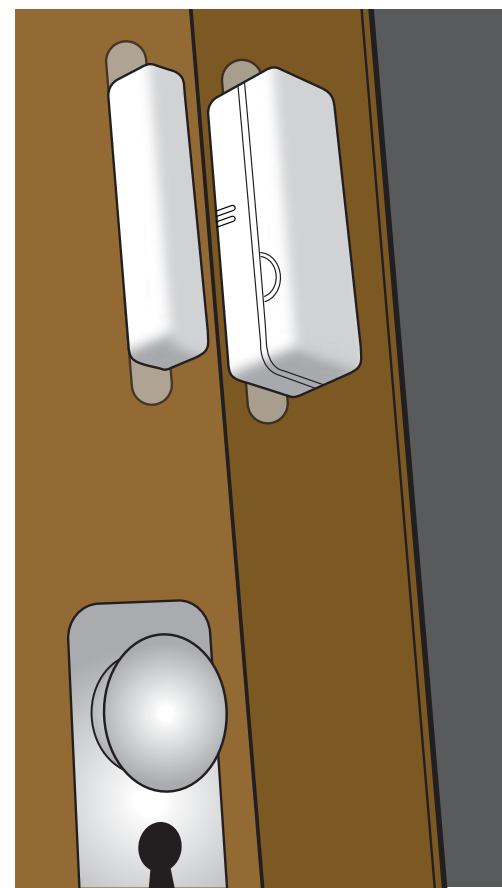


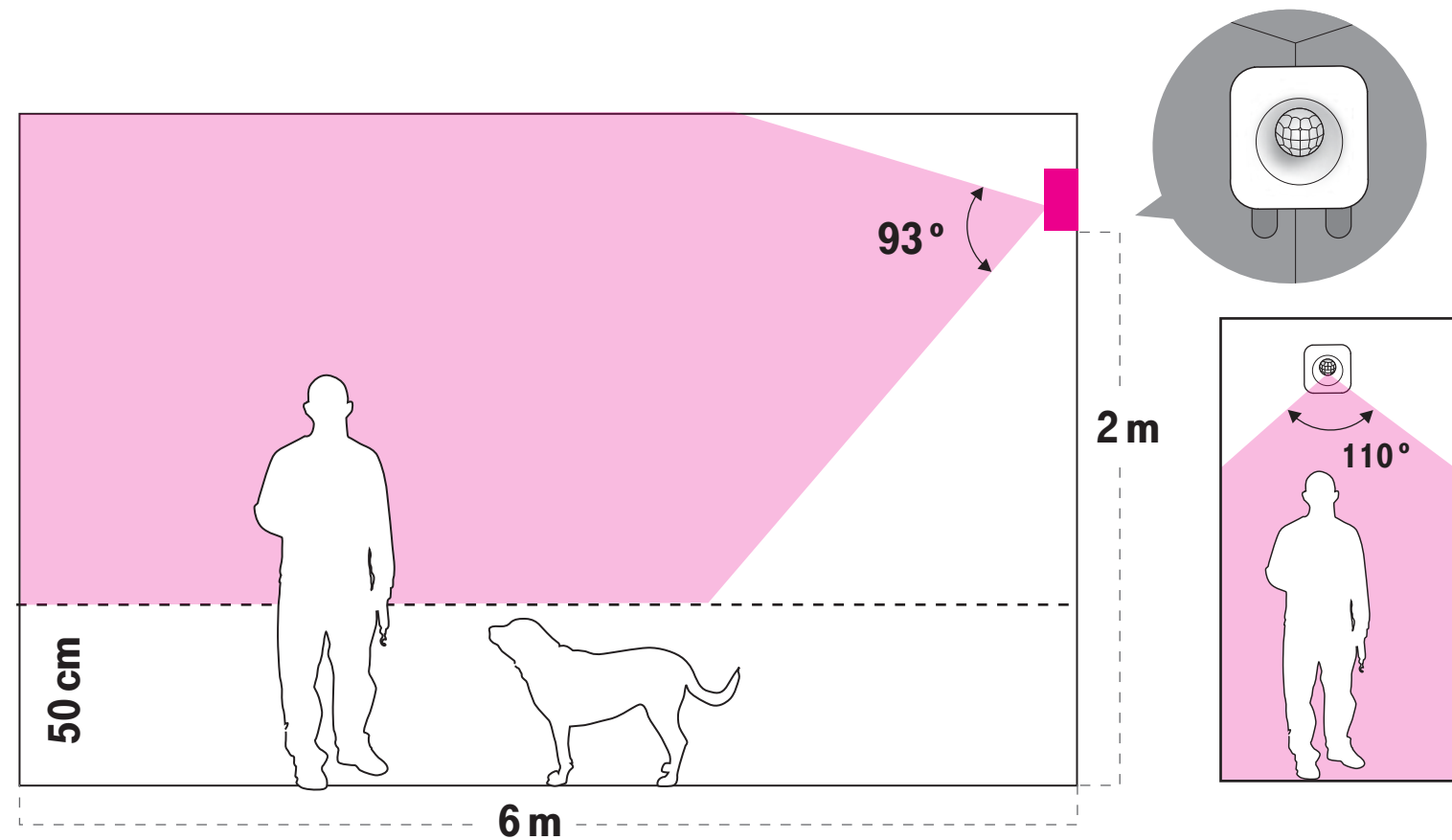
U nastavku pogledajte primjere kako bi oprema trebala biti postavljena u vašem domu:



5



7



6

Siguran dom

kratke upute za instalaciju

Izdanje: listopad 2009.

T-Com je dio T-HT Grupe.

T-Com

1

provjerite sadržaj paketa i upoznajte se s opremom

2

instalirajte opremu

3

postavite senzore na željena mjesta u svom domu

Služba za privatne korisnike **0800 9000**
www.t-com.hr

Dobro došli

Dobrodošli u Siguran dom - T-Com uslugu uz koju ćete uvijek biti bezbrižni i povezani s vašim domom i obitelji!

Instalacija je vrlo jednostavna - učinit ćete je u 3 koraka uz pomoć ovih kratkih uputa za instalaciju. Detalje o usluzi i instalaciji opreme potražite u „Uputama za instalaciju i korištenje uslugom Siguran dom“, a koje možete pronaći u svom paketu opreme ili na www.t-com.hr

Slijedite korake instalacije:

1 provjerite sadržaj paketa i upoznajte se s opremom

■ Prvo raspakirajte dobivenu opremu:



■ Nakon toga provjerite jeste li u paketu dobili sve od opreme:

centralna jedinica



senzor za vrata ili prozor



senzor pokreta



kamera
(kameru možete pronaći jedino u Plus paketu opreme)

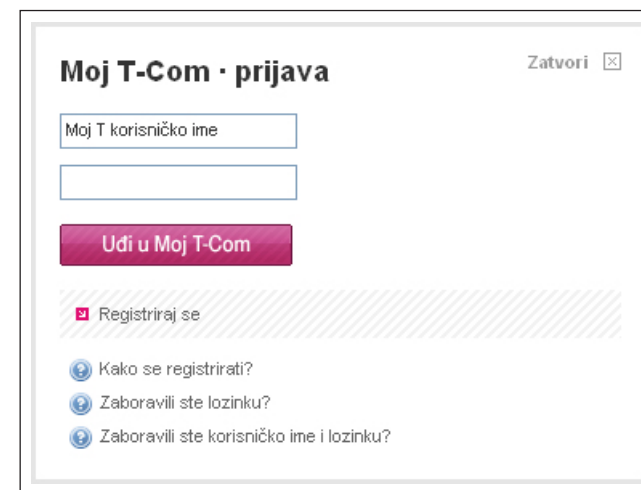
1

■ Spojite se na portal Sigurnog doma, a koristeći Moj T-Com prijavu:

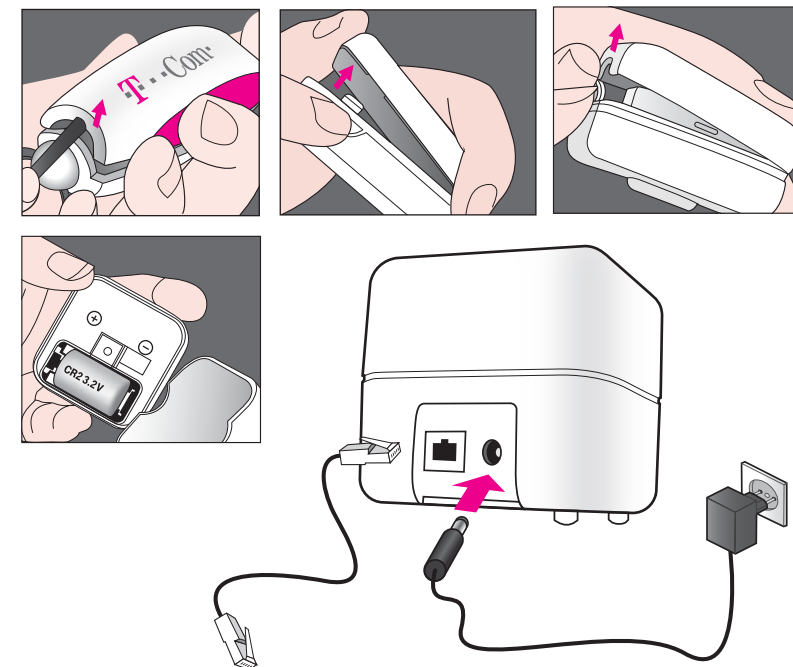
<http://sigurandom.t-com.hr>

U otvorenom prozoru upišite Moj T korisničko ime i lozinku.

Kliknite na **Uđi u Moj T-Com**.



■ U otvorenoj stranici kliknite na **“možete započeti postupak instalacije”**, a zatim pažljivo pratite upute na portalu. Pripremite sve uređaje za instalaciju: kameru (samo u Plus paketu opreme), modem i centralnu jedinicu. U trenutku kada vas portal na to uputi, umetnite baterije u uređaje ili ih priključite na struju. Baterije se umeću u senzor pokreta, senzor za vrata ili prozor i u privjesak. Kamera i svjetiljka se priključuje na električnu utičnicu.



3

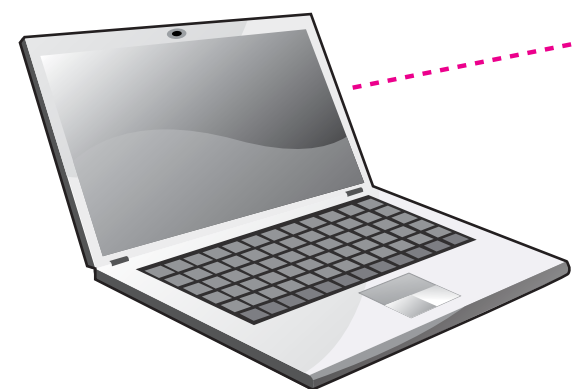
Korisnici Plus paketa (s kamerom): imate li slobodna 2 Internet priključka?

■ Ako je **samo jedan** Internet priključak slobodan na modemu (na drugog je spojeno računalo), **prvo** prođite kroz poglavlje **„Priprema kamere za instalaciju”** u glavnim uputama.

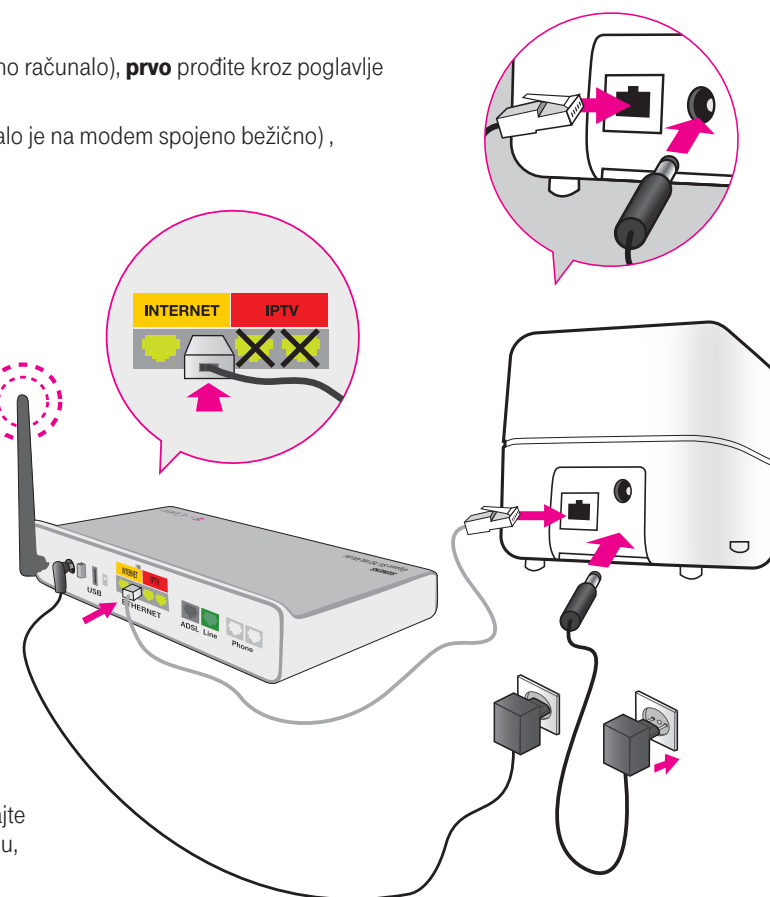
■ Ako imate **slobodna oba Internet priključka** (ne IPTV!) na modemu (vaše računalo je na modem spojeno bežično), nastavite s koracima u ovim kratkim uputama.

2 instalirajte opremu

■ Pomoću mrežnog kabela spojite centralnu jedinicu s Internet priključkom modema (priključci na modemu označeni su žutom bojom te brojevima 1 ili 2).



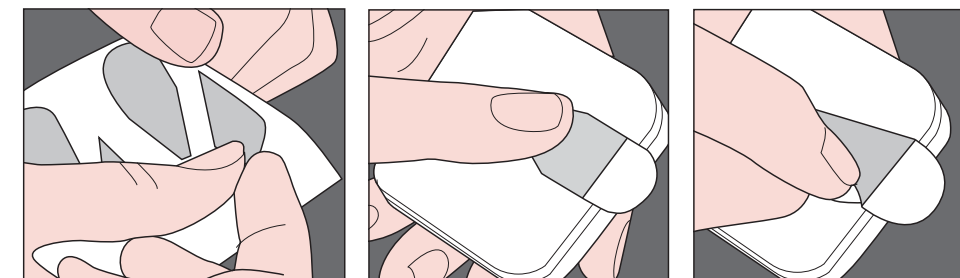
■ Pomoću strujnog adaptera ukopčajte centralnu jedinicu u strujnu utičnicu, a nakon toga uključite računalo.



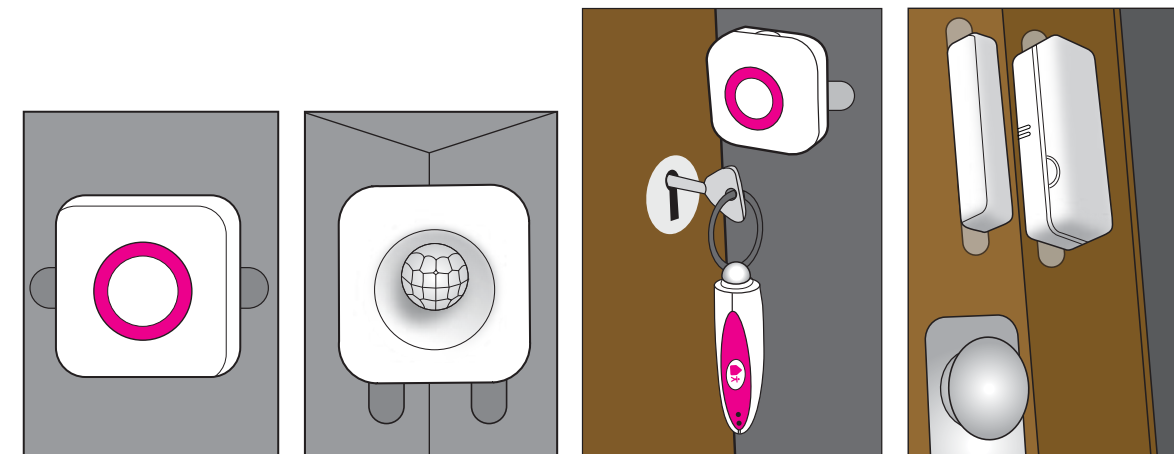
2

3 postavite senzore na željena mjesta u svom domu

■ Senzore u svom domu postavljate pomoću priloženih samoljepivih traka.



■ Prije finalnog postavljanja senzora u svom domu, dobro provjerite željene pozicije. Detaljne upute o postavljanju senzora i testiranju doseg potražite u „Uputama za instalaciju i korištenje uslugom Siguran dom“.



4