

• • **T** • • Com •

Spajanje preko USB sučelja
(Windows XP)

Nakon priključivanja modema u USB ulaz na vašem računalu potrebno je instalirati driver-e (upravljačke programe) kako bi modem mogao komunicirati sa računalom.

Slika 1.

Otvora se „čarobnjak“ za instalaciju sa upitom da li da Windowsi sami potraže upravljačke programe (driver-e). Odaberite:

1. No, not this time
2. Next za prelazak u sljedeći izbornik



Slika 2.

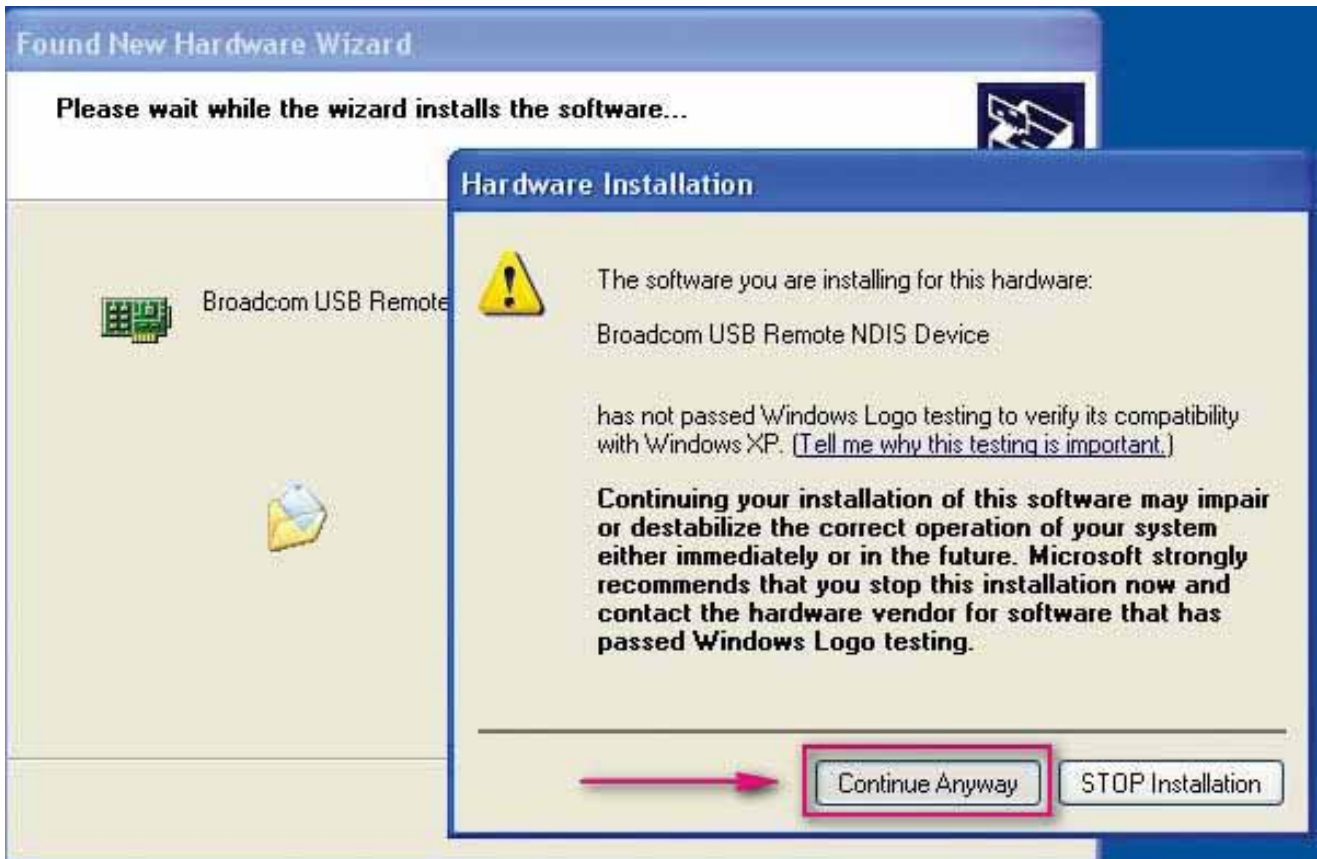
Sustav traži driver-e (upravljačke programe), te je potrebno ubaciti CD na kojem se nalaze

1. Odaberite **Install the software automatically (Recommended)**
2. **Next** za početak instalacije



Slika 3.

Javlja se poruka da program koji pokušavate instalirati nije prošao Windows logo testiranje. Zanimajte poruku i odaberite **Continue anyway**



Slika 4.

Za završetak instalacije odaberite **Finish**.



Nakon instalacije drivera (upravljačkih programa) pristupite kreiranju Internet veze